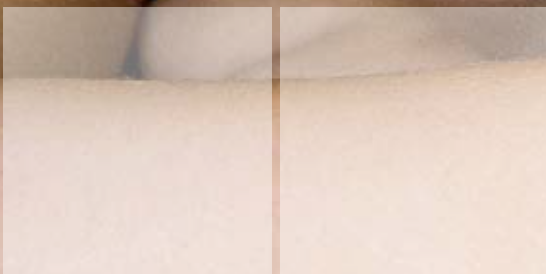


Leben, lernen, spielen

Kindertagesstätte Arche

**Inklusion
in der Arche**



Jedes Kind
ist einzigartig. Es verdient
Aufmerksamkeit und ein
Umfeld, das seine Entwick-
lung fördert.



Inklusion in der Kindertagesstätte Arche

Wir ermöglichen den Kindern, die unsere Kindertagesstätte besuchen, vielfältiges Lernen. Dinge nicht nur anzuschauen, sondern sie anzufassen, zu riechen, zu schmecken und damit zu experimentieren.

In der inklusiven Kindertagesstätte Arche erleben alle Kinder den Tag gemeinsam. Kinder mit und Kinder ohne Behinderungen lernen miteinander und voneinander.

Wir möchten einen Prozess mit gestalten, der nicht davon geprägt ist, was alles nicht geht, sondern Mut, Kreativität und Neugier freisetzt, um herauszufinden, was alles gehen kann.



Das Betreuungsangebot unserer Kindertagesstätte Arche richtet sich an Kinder im Alter von null bis sechs Jahren. Die Kinder werden in zwei inklusiven Gruppen (Kinder mit und ohne Behinderungen, 16 Kinder), in einer heilpädagogischen Gruppe (9 Kinder) sowie in einer U3-Gruppe (10 Kinder) betreut.

Öffnungszeiten/Buchungszeiten

Die Kindertagesstätte Arche ist Montag bis Freitag von 7.30 Uhr bis 16.30 Uhr geöffnet.

Wir bieten Ihnen im KiBiz-Bereich folgende Buchungszeiten an: 25, 35 oder 45 Wochenstunden.

Der heilpädagogische Bereich umfasst aktuell 30 Wochenstunden. Einzugsgebiete für diesen Bereich sind die Städte Marl, Dorsten und Haltern. Über zusätzliche Unterstützung, wie Fahrdienste, beraten wir Sie gerne in einem persönlichen Gespräch.

Unser Therapieangebot für den heilpädagogischen Bereich

Kinder mit Förderbedarf werden von Therapeutinnen physiotherapeutisch (nach Bobath) und ergotherapeutisch gefördert. Weitere Therapieangebote erfolgen durch externe Therapeutinnen/Therapeuten (z. B. Logopädie).



Für alle Kinder,
mit und ohne Behinderung,
im Alter von null bis sechs
Jahren.

„Die Bildungspotentiale, die jedes Kind von Geburt mitbringt, sollen frühzeitig entdeckt, gefördert und herausgefordert werden.“

Ute Schäfer, Ministerin im Vorwort der Bildungsvereinbarung



Bildung als ein individueller Prozess

**Wir orientieren uns am Kind,
an seinen Fragen,
Interessen und Themen.**

Als multiprofessionelles Team verstehen wir uns als Entwicklungsbegleiter für Ihr Kind. Den Kindern wird Raum, Zeit und Geborgenheit geboten. Dadurch schaffen wir die Basis für Prozesse, in denen die Kinder in ihrem eigenen Tempo lernen können.

Wir richten uns dabei nach den in der Bildungsvereinbarung genannten Bereichen

- Bewegung
- Spielen und Gestalten, Medien
- Sprache
- Natur und kulturelle Umwelt(en)

Grundlage unserer pädagogischen Arbeit ist die Reggio-Pädagogik. Dabei steht die Projektarbeit im Mittelpunkt. Sie orientiert sich stets an den Interessen der Kinder. Die Kinder bekommen die Chance, das Lernen zu lernen.

Dies geschieht im aktiven Tun, im Handeln mit allen Sinnen und über Kommunikation.

Weitere Informationen zur Reggio orientierten Elementarpädagogik erhalten Sie in unserer Kindertagesstätte.



Eine Kindertagesstätte mit evangelischem Profil.

Offen für Kinder aller Religionen und Kulturen.

Die Kindertagesstätte Arche

ist eine Einrichtung der Diakonie im Kirchenkreis Recklinghausen.

Religionspädagogik ist für uns selbstverständlicher Bestandteil unserer Arbeit. Die Lust der Kinder, Neues zu entdecken, Fragen zu stellen, die Welt zu erfahren und zu verstehen sind Ausgangspunkte unserer religionspädagogischen Angebote.

Das Kennenlernen anderer Religionen und Kulturen gehört für uns selbstverständlich dazu.



Kinder sind ohne ihre Eltern nicht zu denken.

Mit Ihnen, den Eltern, gemeinsam gestalten wir die bestmögliche Förderung und Begleitung des Kindes. Eltern kennen ihre Kinder am besten und sind somit die Experten für das Kind.

Das pädagogische Fachpersonal steht der ganzen Familie während der gesamten Kindertagesstättenzeit begleitend, unterstützend und fördernd zur Seite.



„Ein Kindergarten ohne Eltern, ist wie ein Kindergarten ohne Kinder.“

Malaguzzi, Begründer der Reggio Pädagogik



Kontakt

Wir laden Sie ein,
uns zu besuchen.
Gerne informieren wir Sie in
einem Gespräch ausführlich
und umfassend.

Kindertagesstätte „Arche“

Martin-Luther-Straße 16
45768 Marl
Telefon: 02365 699985-20
Fax: 02365 699985-26
E-Mail: hpz@diakonie-kreis-re.de

Diakonie 
**im Kirchenkreis
Recklinghausen**

www.diakonie-kreis-re.de